

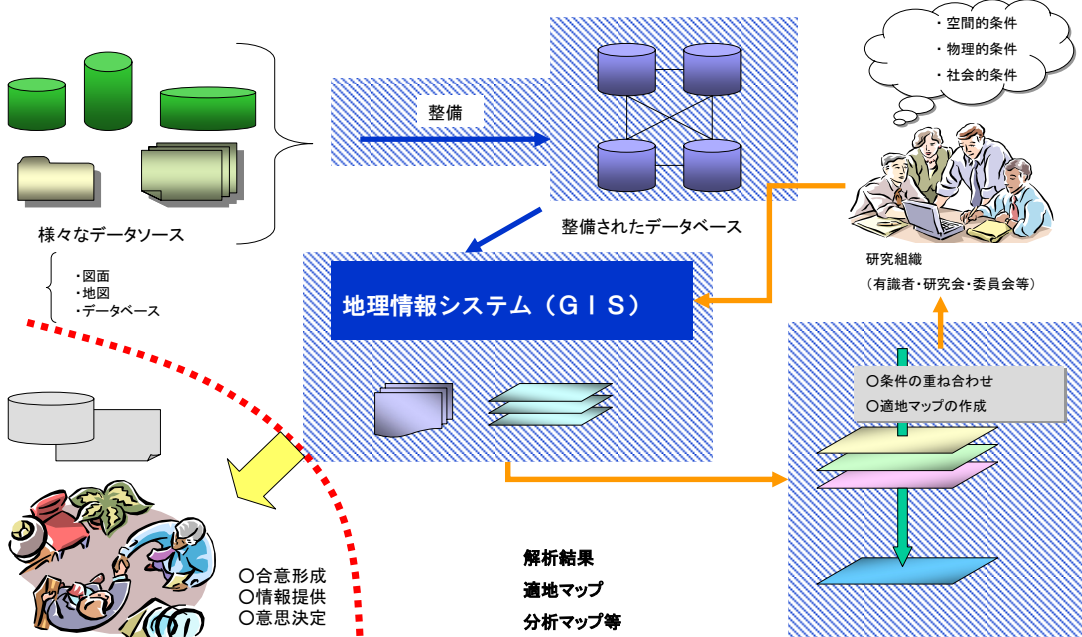
地理情報解析分野(GIS)の主な提供サービス



- 地震動シミュレーション
- 津波シミュレーション
- 地震被害想定シミュレーション
- リアルタイム地震防災
- 降雨・降雪による自然災害
- 情報管理システムの構築
- 閲覧・表示システムの構築
- Webによる情報伝達システム構築
- GISによる地域情報分析
- 防災計画の策定

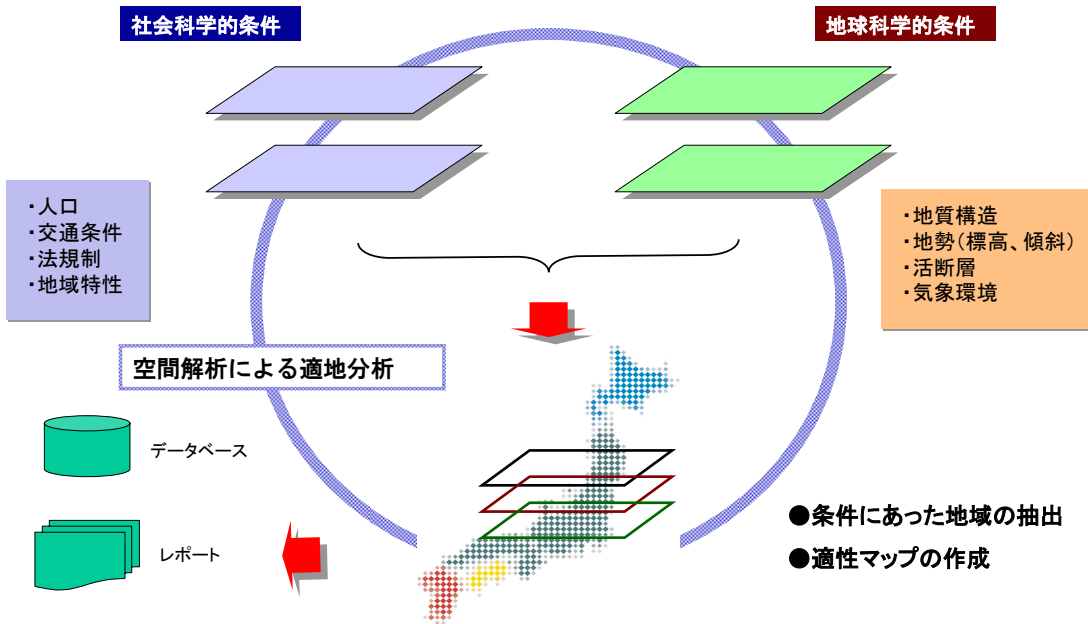
株式会社 CRCソリューションズ

業務事例 合意形成、意思決定を支援する地域情報分析とシステム構築



株式会社 CRCソリューションズ

業務事例
施設建設のための適地分析

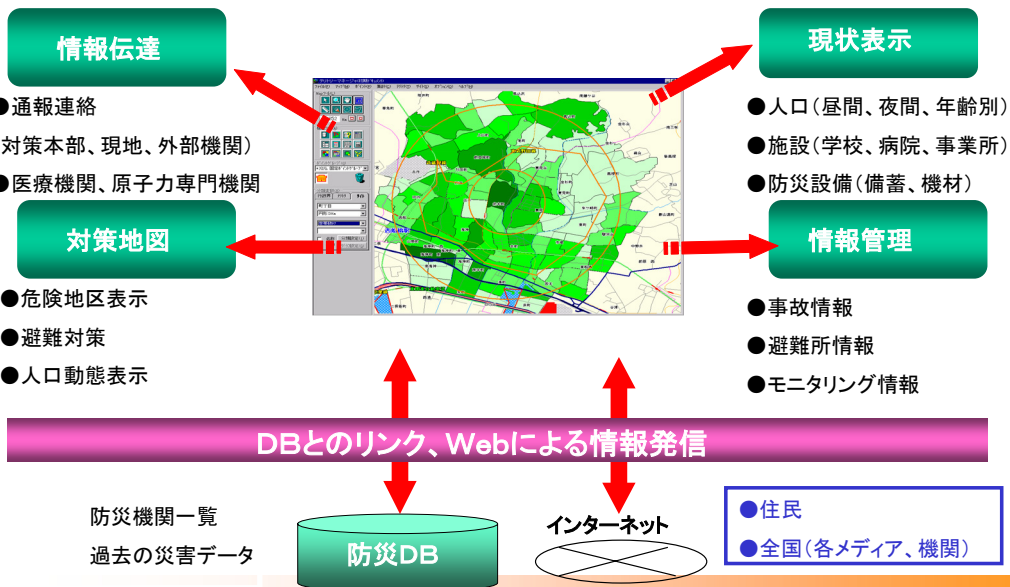


株式会社 CRCソリューションズ

業務事例
自治体における地域情報システムの位置付け (平常時と災害時)

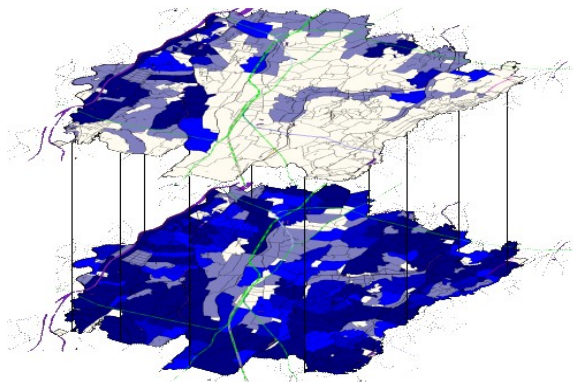
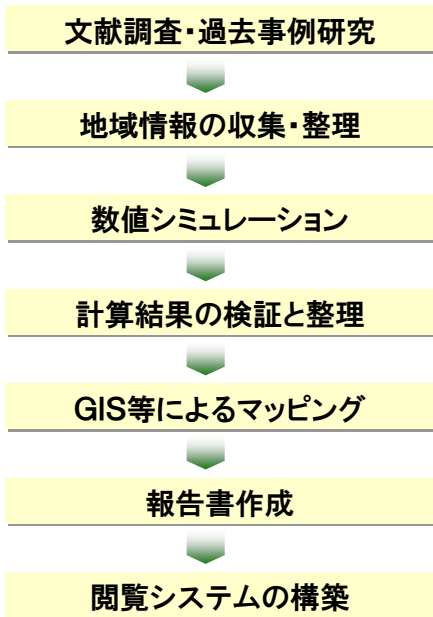


● システムの役割 : 災害時に発揮できる情報管理の共通基盤



株式会社 CRCソリューションズ

業務事例
自治体における地域防災計画の策定



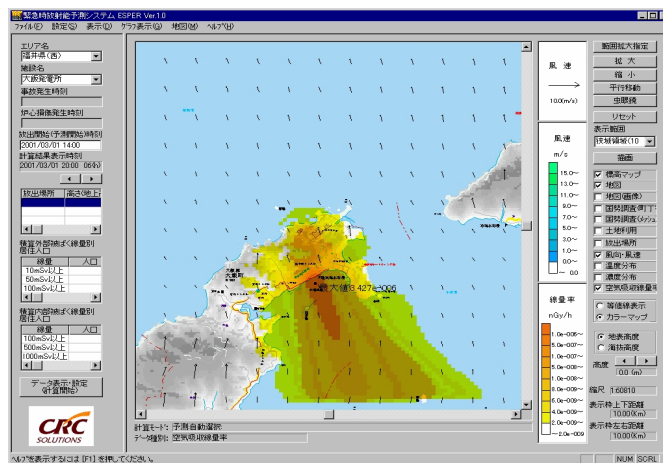
建物被害推定例

株式会社 CRCソリューションズ

アプリケーション事例
緊急時放射能影響予測システム (ESPER)



原子力防災、気象予測、GIS技術を駆使したシステムの開発



ESPER表示例 (福井県若狭湾)

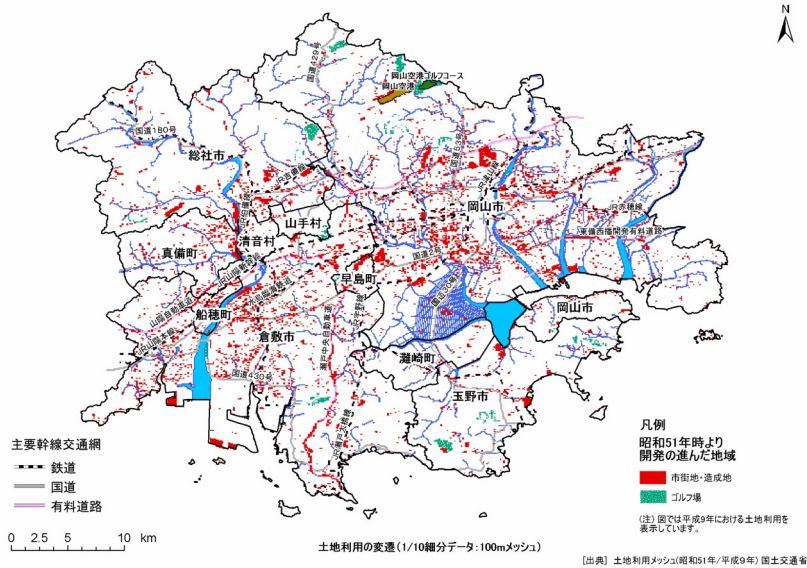
災害発生時に迅速に影響範囲を算出し、避難計画の策定に利用

株式会社 CRCソリューションズ

GISマッピングサンプル

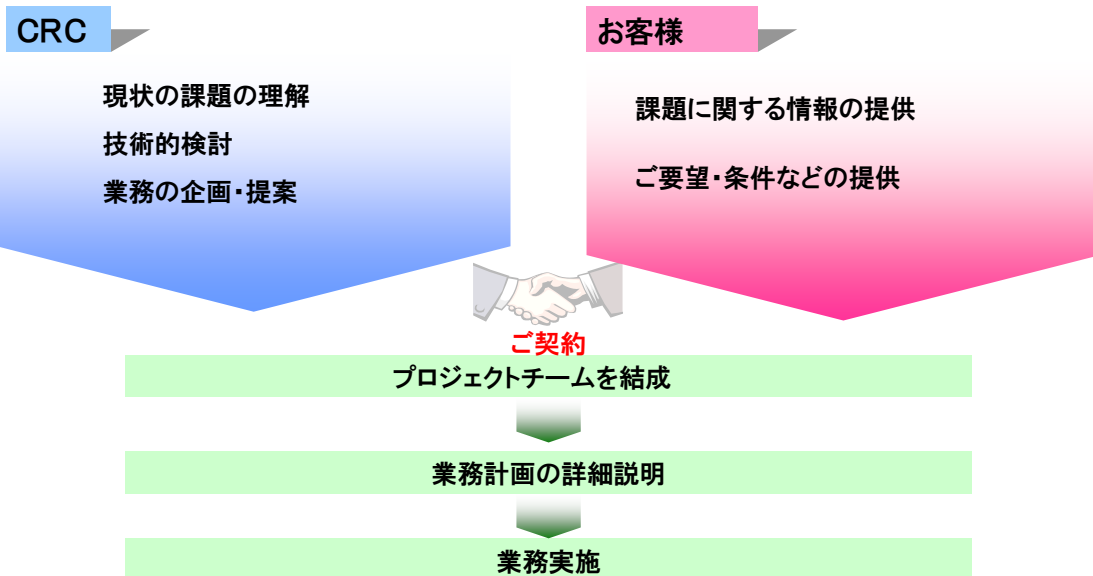


使用データ: 国土数値情報ダウンロードデータ(国土交通省)・空間基盤データ 数値地図2500 (国土地理院)



株式会社 CRCソリューションズ

CRCの業務フロー



株式会社 CRCソリューションズ